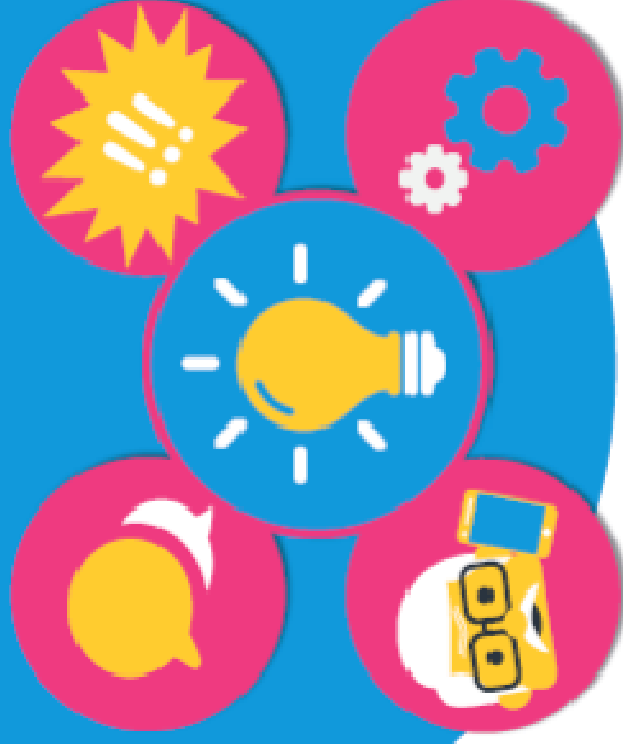


PRINTEMPS DE LA GÉRONTOLOGIE



**Evolution et innovation :
quels enjeux pour nos professions ?**

Jeudi 13 avril 2017
de 9h - 16h30

CHANGE site d'Anney - Amphithéâtre niveau 2

Innovation!

1977



2017



« *Soyez un numéro deux* »



« **Si vous souhaitez innover,**

ne soyez jamais la personne la plus intelligente parmi ceux qui vous entourent »

Miguel AUBOUY

→ Soyons en décalage par rapport à des idées qui font références

De la CIM à la CIF et la participation sociale: une innovation des concepts

- 1893: Classification des causes de décès
- 1946 : Classification Internationale des Maladies: CIM
- 1980: Classification Internationale des Handicaps: CIH
- 2001: Classification internationale du Fonctionnement: CIF

...Notion de participation sociale

modèle/Processus de production du handicap (PPH) (Fougeyrollas 1998)

→ **Changement de regard**

Mutation: d'une organisation du système de soin autour des maladies aiguës vers une organisation autour des patients atteints de maladies chroniques

- maladies « aiguës », infectieuse
- modèle bio-médical traditionnel
- approche soignante: le Cure
- modèle curatif: guérison
- reconnaissance d'un statut: handicap
- pouvoir médical

- maladies chroniques
- modèle réadaptatif, réhabilitation
- approche soignante: le Care
- accent sur les limitations fonctionnelles
- mobilisation des capacités préservées
- associations de personnes
- environnement et participation

Innovation et technologie pour l'autonomie living lab... fab lab... Hacking health...

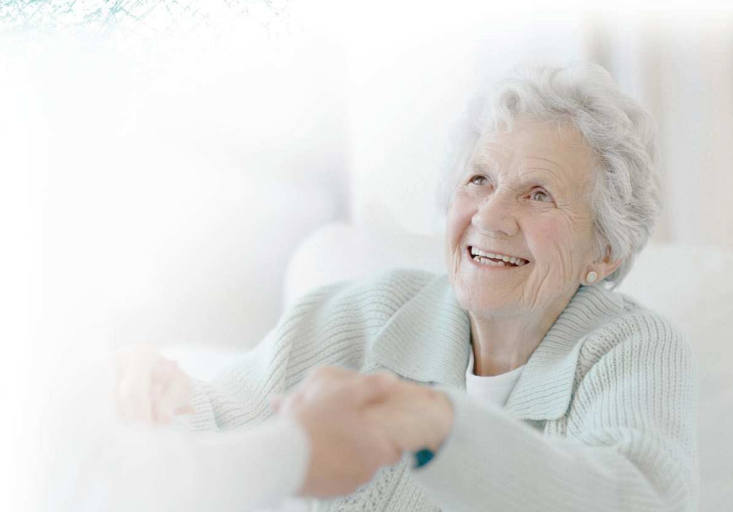


L'innovation au sein du territoire de santé



Transversalité

Au service d'un
parcours de santé
cohérent



Innovation Et nos professions?



**PRINTEMPS
DE LA
GÉRONTOLOGIE**

**Evolution et innovation :
quels enjeux pour nos professions ?**

Jeudi 13 avril 2017
de 9h - 16h30

CHANGE site d'Annecy - Amphithéâtre niveau 2